

NUTARIMAS
DĖL LIETUVOS RESPUBLIKOS VYRIAUSYBĖS 2012 M. RUGPJŪČIO 21 D.
NUTARIMO NR. 964 „DĖL MARIJAMPOLĖS LAISVOSIOS EKONOMINĖS
ZONOS TERITORIJOS RIBŲ NUSTATYMO“ PAKEITIMO

2020 m. Nr.
Vilnius

Lietuvos Respublikos Vyriausybė n u t a r i a:
Pakeisti Lietuvos Respublikos Vyriausybės 2012 m. rugpjūčio 21 d. nutarimą Nr. 964 „Dėl Marijampolės laisvosios ekonominės zonos teritorijos ribų nustatymo“ ir jį išdėstyti nauja redakcija:

„LIETUVOS RESPUBLIKOS VYRIAUSYBĖ

NUTARIMAS
DĖL MARIJAMPOLĖS LAISVOSIOS EKONOMINĖS ZONOS TERITORIJOS RIBŲ
NUSTATYMO

Vadovaudamasi Lietuvos Respublikos Marijampolės laisvosios ekonominės zonos įstatymo 4 straipsnio 1 dalimi ir 5 straipsniu, Lietuvos Respublikos Vyriausybė n u t a r i a:

Nustatyti Marijampolės laisvosios ekonominės zonos teritorijos ribas pagal:

1. Marijampolės savivaldybės Marijampolės seniūnijos Nendriškių ir Skriaudučio kaimų teritorijose esančių žemės plotų, kurių bendras plotas 65,1687 ha, ribų planą ir šių žemės plotų ribų posūkio taškų koordinacių valstybinėje koordinacių sistemoje žiniaraštį (1 priedas);

2. Marijampolės savivaldybės Marijampolės seniūnijos Skriaudučio kaimo teritorijoje esančių žemės plotų, kurių bendras plotas 5,8108 ha, ribų planą ir šių žemės plotų ribų posūkio taškų koordinacių valstybinėje koordinacių sistemoje žiniaraštį (2 priedas);

3. Marijampolės savivaldybės Marijampolės seniūnijos Skriaudučio kaimo teritorijoje, Juozo Montvilos g. 64, esančio žemės ploto, kurio bendras plotas 3,4311 ha, ribų planą ir šio žemės ploto ribų posūkio taškų koordinacių valstybinėje koordinacių sistemoje žiniaraštį (3 priedas);

4. Marijampolėje, Jono Prano Aleksos g. 16, esančio žemės sklypo, kurio bendras plotas 3,3194 ha, ribų planą ir šio žemės sklypo ribų posūkio taškų koordinacių valstybinėje koordinacių sistemoje žiniaraštį (4 priedas).“

Ministras Pirmininkas

Ekonomikos ir inovacijų ministras

Ekonomikos ir inovacijų ministrė

Aušrinė Armonaitė

2021.01.21

Ekonomikos ir inovacijų ministerijos
Strateginio planavimo ir veiklos organizavimo
departamento Asmenų aptarnavimo ir
dokumentų valdymo skyriaus redaktorė

Sigita Siniauskaitė-Petkevičienė
2021-01-06

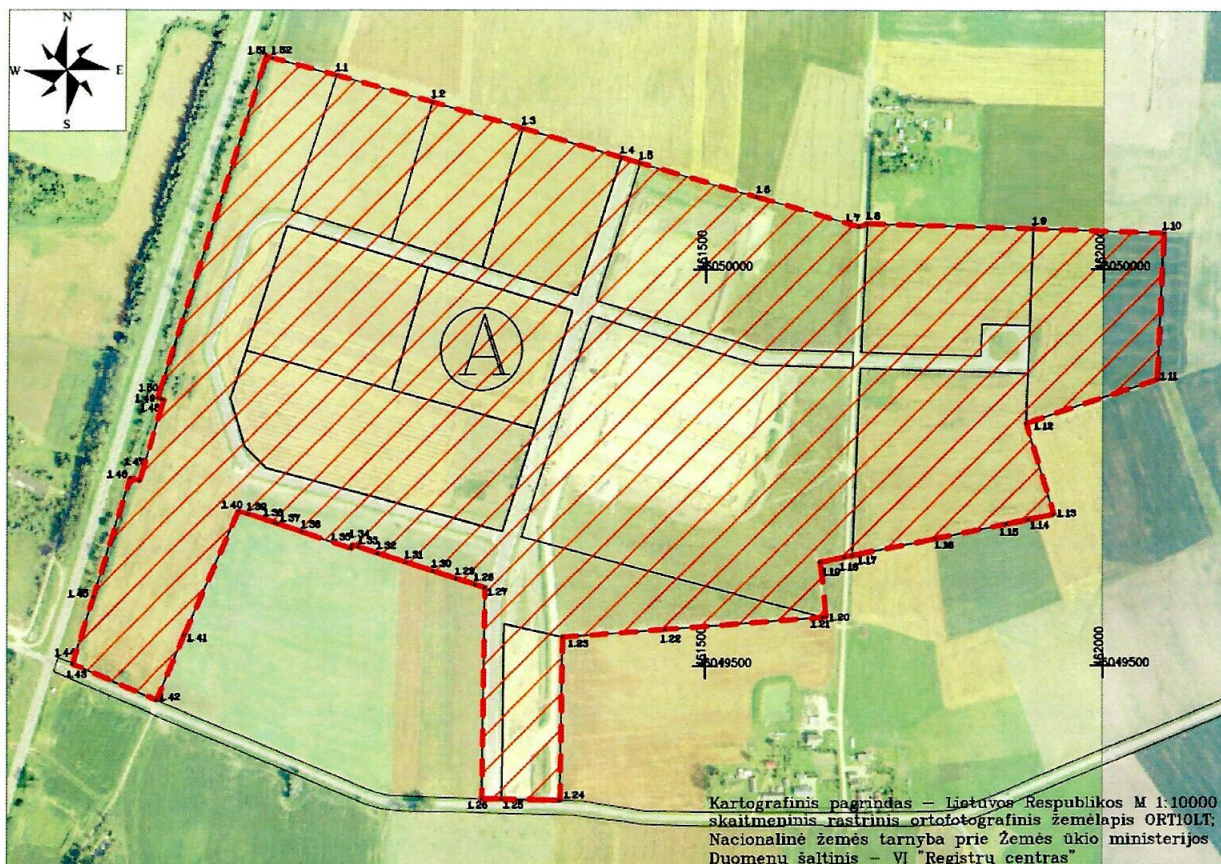
Ekonomikos ir inovacijų ministerijos
Teisės departamento/Teisėkūros skyriaus
vedėja

Dovilė Navickienė

2021-01-13

**MARIJAMPOLĖS SAVIVALDYBĖS MARIJAMPOLĖS SENIŪNIJOS NENDRIŠKIŲ
IR SKRIAUDUČIO KAIMŲ TERITORIJOSE ESANČIŲ ŽEMĖS PLOTŲ, KURIŲ
BENDRAS PLOTAS 65,1687 HA, RIBŲ PLANAS IR ŠIŲ ŽEMĖS PLOTŲ RIBŲ
POSŪKIO TAŠKŲ KOORDINAČIŲ VALSTYBINĖJE KOORDINAČIŲ SISTEMOJE
ŽINIARAŠTIS**

ŽEMĖS PLOTŲ RIBŲ PLANAS



LEZ sklypų teritorija (plotas – 65,1687 ha)



įregistruoti žemės sklypai

**ŽEMĖS PLOTŲ RIBŲ POSŪKIO TAŠKŲ KOORDINAČIŲ VALSTYBINĖJE
KOORDINAČIŲ SISTEMOJE ŽINIARAŠTIS**

1994 metų Lietuvos koordinatų sistema			
Žemės plotų masivas	Žemės plotų ribų posūkio taškų Nr.	Žemės plotų ribų posūkio taškų koordinatės	
		X	Y
A	1.1.	6050244.62	461031.34
	1.2.	6050211.62	461152.86
	1.3.	6050177.91	461268.14
	1.4.	6050141.43	461392.88
	1.5.	6050134.41	461416.88
	1.6.	6050091.54	461563.48

Žemės plotų masyvas	Žemės plotų ribų posūkio taškų Nr.	Žemės plotų ribų posūkio taškų koordinatės	
		X	Y
A	1.7.	6050054.02	461691.76
	1.8.	6050058.12	461702.37
	1.9.	6050051.36	461910.92
	1.10.	6050046.05	462074.92
	1.11.	6049862.43	462067.39
	1.12.	6049806.79	461903.01
	1.13.	6049691.35	461937.90
	1.14.	6049684.86	461905.74
	1.15.	6049679.34	461878.37
	1.16.	6049661.36	461789.23
	1.17.	6049640.32	461684.91
	1.18.	6049638.34	461675.10
	1.19.	6049632.02	461643.74
	1.20.	6049562.28	461651.64
	1.21.	6049561.93	461646.99
	1.22.	6049546.97	461450.24
	1.23.	6049537.11	461320.40
	1.24.	6049331.20	461317.44
	1.25.	6049332.96	461243.39
	1.26.	6049333.57	461217.94
	1.27.	6049599.97	461221.77
	1.28.	6049603.97	461209.43
	1.29.	6049611.85	461185.17
	1.30.	6049621.44	461155.62
	1.31.	6049632.60	461121.23
	1.32.	6049644.06	461085.90
	1.33.	6049652.07	461061.22
	1.34.	6049654.51	461053.70
	1.35.	6049650.10	461051.93
	1.36.	6049671.31	460990.07
	1.37.	6049681.77	460959.57
	1.38.	6049683.21	460955.14
	1.39.	6049694.04	460921.86
	1.40.	6049698.01	460909.65
	1.41.	6049540.80	460843.29
	1.42.	6049458.82	460808.70
	1.43.	6049504.68	460700.32
	1.44.	6049506.10	460700.76
	1.45.	6049589.53	460727.09
	1.46.	6049740.29	460773.97
	1.47.	6049736.56	460785.97
	1.48.	6049838.30	460817.25
	1.49.	6049839.40	460813.97
	1.50.	6049840.92	460809.45
	1.51.	6050268.75	460942.50
	1.52.	6050266.58	460950.48

Ekonomikos ir inovacijų ministerija

Aušrinė Armonaitė

2021.09.21

Ekonomikos ir inovacijų ministerija

Tiesės departamento teisėsaugos skyriaus vedėja

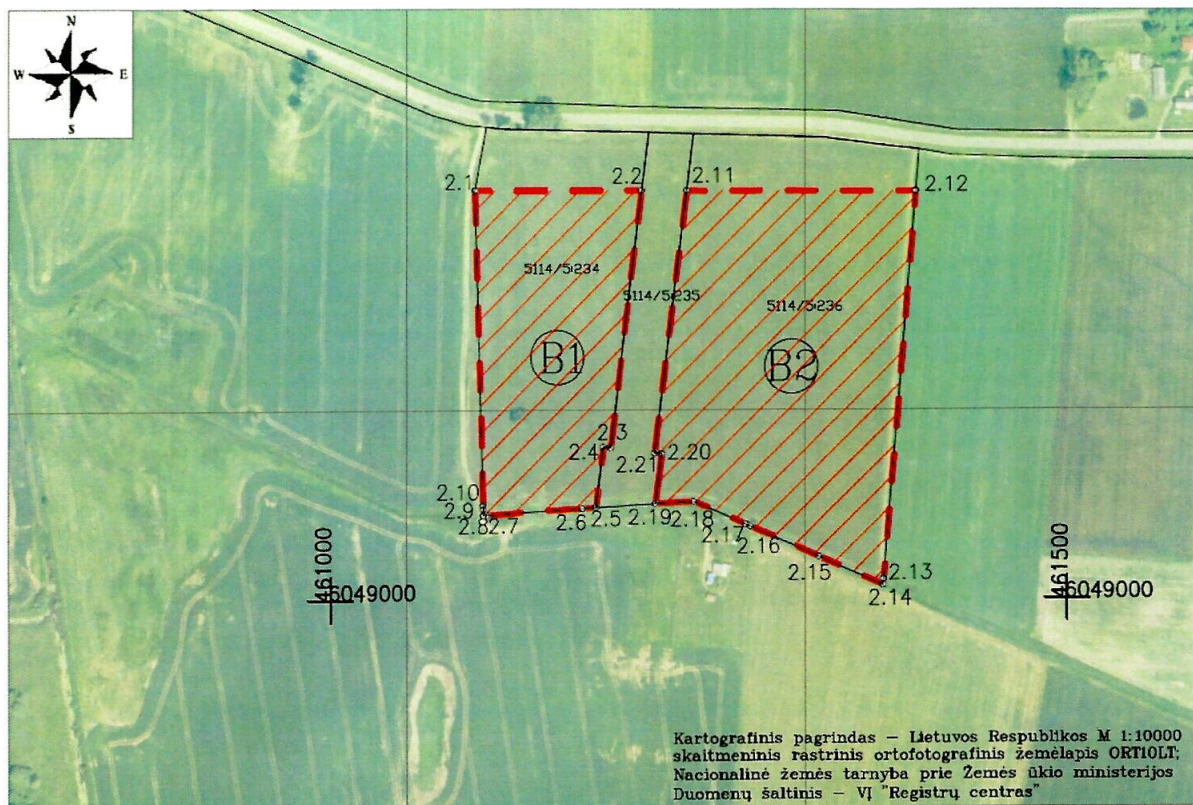
2021-01-13

Ekonomikos ir inovacijų ministerijos
Strateginio planavimo ir veiklos organizavimo
departamento Asmenų aptarnavimo ir
dokumentų valdymo skyriaus redaktorė

2021-01-06

**MARIJAMPOLĖS SAVIVALDYBĖS MARIJAMPOLĖS SENIŪNIJOS
SKRIAUDUČIO KAIMO TERITORIJOJE ESANČIŲ ŽEMĖS PLOTŲ, KURIŲ
BENDRAS PLOTAS 5,8108 HA, RIBŲ PLANAS IR ŠIŲ ŽEMĖS PLOTŲ RIBŲ
POSŪKIO TAŠKŲ KOORDINAČIŲ VALSTYBINĖJE KOORDINAČIŲ SISTEMOJE
ŽINIARAŠTIS**

ŽEMĖS PLOTŲ RIBŲ PLANAS



LEZ sklypų teritorija (bendras plotas – 5,8108 ha)

Įregistruoti žemės sklypai

ŽEMĖS PLOTŲ RIBŲ POSŪKIO TAŠKŲ KOORDINAČIŲ VALSTYBINĖJE KOORDINAČIŲ SISTEMOJE ŽINIARAŠTIS

1994 metų Lietuvos koordinacių sistema			
Žemės plotų masyvai	Žemės plotų ribų posūkio taškų Nr.	Žemės plotų ribų posūkio taškų koordinatės	
		X	Y
B1	2.1.	6049277.15	461098.40
	2.2.	6049276.86	461212.33
	2.3.	6049103.07	461191.17
	2.4.	6049103.67	461186.21
	2.5.	6049062.28	461181.17
	2.6.	6049061.72	461172.11
	2.7.	6049057.24	461106.87

Žemės plotų masyvai	Žemės plotų ribų posūkio taškų Nr.	Žemės plotų ribų posūkio taškų koordinatės	
		X	Y
B1	2.8.	6049057.24	461104.41
	2.9.	6049061.21	461104.33
	2.10.	6049063.50	461104.24
B2	2.11.	6049276.78	461242.54
	2.12.	6049276.39	461397.54
	2.13.	6049013.30	461375.75
	2.14.	6049009.31	461375.42
	2.15.	6049028.55	461332.31
	2.16.	6049049.20	461286.06
	2.17.	6049050.78	461282.52
	2.18.	6049066.45	461247.41
	2.19.	6049064.83	461221.78
	2.20.	6049098.84	461225.92
	2.21.	6049099.44	461220.95

Ekonomikos ir inovacijų ministrė

Aušrinė Armonaitė

2021-01-06

Ekonomikos ir inovacijų ministerijos
Teisės departamento Teisėkūros skyriaus
vedėja

Dovilė Nauckienė

2021-01-13

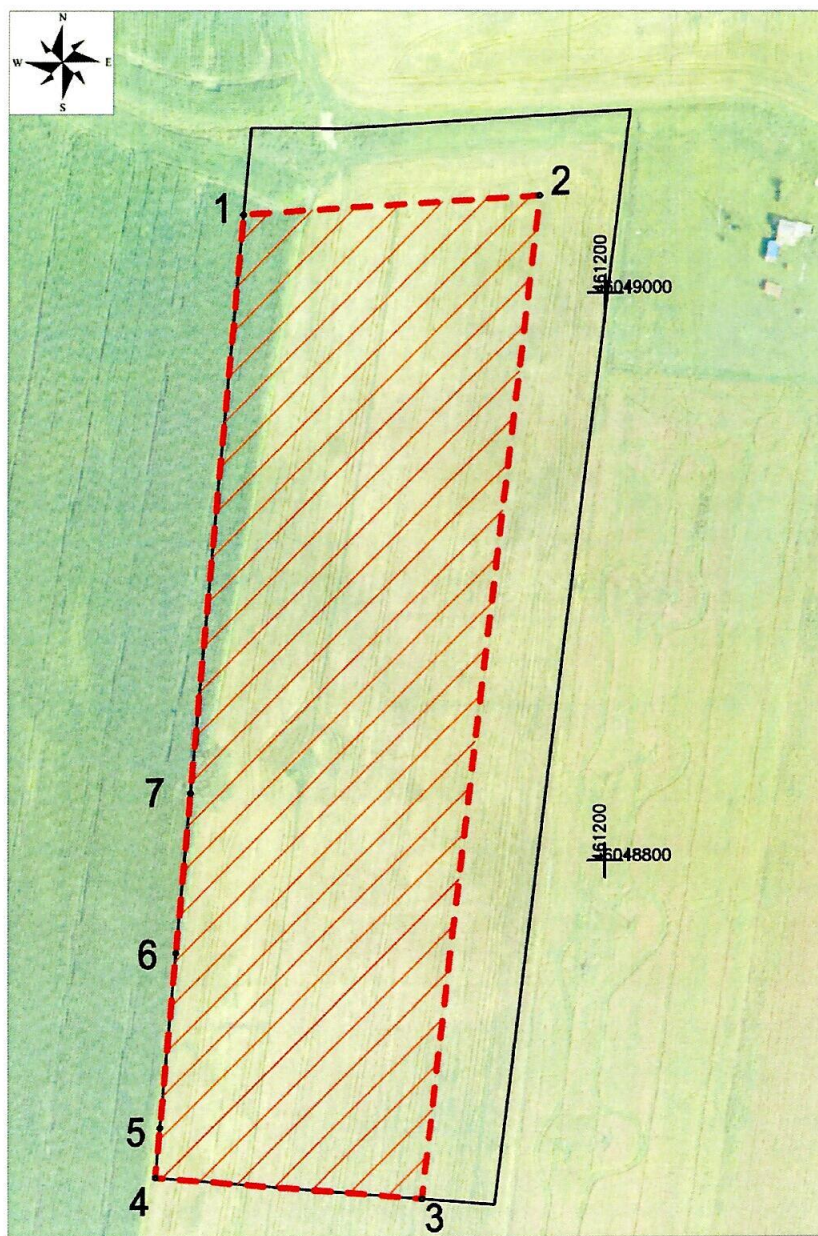
Ekonomikos ir inovacijų ministerijos
Strateginio planavimo ir veiklos organizavimo
departamento Asmenų aptarnavimo ir
dokumentų valdymo skyriaus redaktorė

Silvija Šiniauskaitė-Petkevičienė

2021-01-06

**MARIJAMPOLĖS SAVIVALDYBĖS MARIJAMPOLĖS SENIŪNIJOS
SKRIAUDUČIO KAIMO TERITORIJOJE, JUOZO MONTVILOS G. 64, ESANČIO
ŽEMĖS PLOTO, KURIO BENDRAS PLOTAS 3,4311 HA, RIBŲ PLANAS IR ŠIO
ŽEMĖS PLOTO RIBŲ POSŪKIO TAŠKŲ KOORDINACIŲ VALSTYBINĖJE
KOORDINACIŲ SISTEMOJE ŽINIARAŠTIS**

ŽEMĖS PLOTO RIBŲ PLANAS



Kartografinis pagrindas – Lietuvos Respublikos M 1:10000
skaitmeninis rastrinis ortofotografinis žemėlapis ORTIOLT;
Nacionalinė žemės tarnyba prie Žemės ūkio ministerijos
Duomenų šaltinis – VĮ "Registru centras"



LEZ teritorija (plotas–3,4311 ha)



įregistruotas žemės sklypas (plotas–4,7600 ha)

**ŽEMĖS PLOTO RIBŲ POSŪKIO TAŠKŲ KOORDINACIŲ VALSTYBINĖJE
KOORDINACIŲ SISTEMOJE ŽINIARAŠTIS**

1994 metų Lietuvos koordinacių sistema		
Žemės ploto ribų posūkio taškų Nr.	Žemės ploto ribų posūkio taškų koordinatės	
	X	Y
1.	6049027.37	461072.52
2.	6049033.92	461176.82
3.	6048681.09	461135.80
4.	6048688.85	461041.71
5.	6048706.33	461043.30
6.	6048767.99	461048.91
7.	6048824.44	461054.05

Ekonomikos ir inovacijų ministrė

Aušrinė Armonaitė

2021.01.21

Ekonomikos ir inovacijų ministerijos
Teisės departamento Teisėkūros skyriaus
vedėja

Dovilė Navickienė

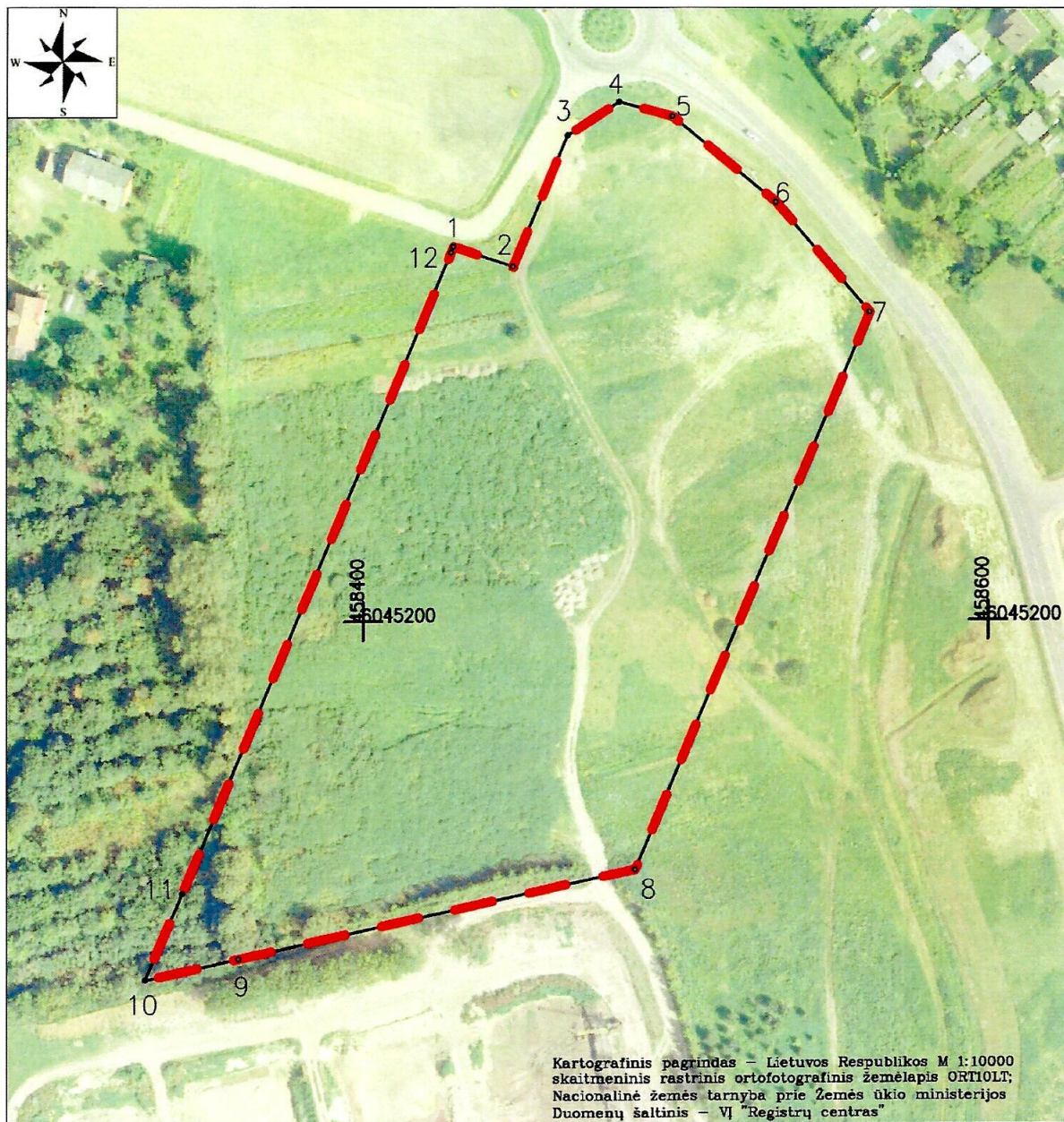
2021-01-13

Ekonomikos ir inovacijų ministerijos
Strateginio planavimo ir veiklos organizavimo
departamento Asmenų aptarnavimo ir
dokumentų valdymo skyriaus redaktorė

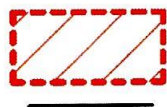
2021-01-06

**MARIJAMPOLĖJE, JONO PRANO ALEKSOS G. 16, ESANČIO ŽEMĖS SKLYPO,
KURIO BENDRAS PLOTAS 3,3194 HA, RIBŲ PLANAS IR ŠIO ŽEMĖS SKLYPO
RIBŲ POSŪKIO TAŠKŲ KOORDINAČIŲ VALSTYBINĖJE KOORDINAČIŲ
SISTEMOJE ŽINIARAŠTIS**

ŽEMĖS SKLYPO RIBŲ PLANAS



Pastaba: zonos plotas sutampa su žemės sklypo plotu



LEZ teritorija (plotas–3,3194 ha)

įregistruotas žemės sklypas (plotas–3,3194 ha)

**ŽEMĖS SKLYPO RIBŲ POSŪKIO TAŠKŲ KOORDINAČIŲ VALSTYBINĖJE
KOORDINAČIŲ SISTEMOJE ŽINIARAŠTIS**

1994 metų Lietuvos koordinacių sistema		
Žemės ploto ribų posūkio taškų Nr.	Žemės ploto ribų posūkio taškų koordinatės	
	X	Y
1.	6045319.72	458428.87
2.	6045313.31	458447.88
3.	6045355.06	458465.42
4.	6045365.71	458481.74
5.	6045361.18	458498.80
6.	6045333.92	458532.07
7.	6045298.65	458562.13
8.	6045119.91	458487.01
9.	6045091.75	458359.85
10.	6045085.11	458330.27
11.	6045112.87	458341.94
12.	6045317.93	458428.12

Ekonomikos ir inovacijų ministerijai

Aušrinė Armonaitė

2021. 01. 26

Ekonomikos ir inovacijų ministerijos
Teisės departamento teisėkūros skyriaus
vedėja

Dovilė Navickaitė

2021-01-13

Ekonomikos ir inovacijų ministerijos
Strateginio planavimo ir veiklos organizavimo
departamento Asmenų aptarnavimo ir
dokumentų valdymo skyriaus redaktorė

Sigita Siniauskaitė-Petkevičienė
2021-01-06